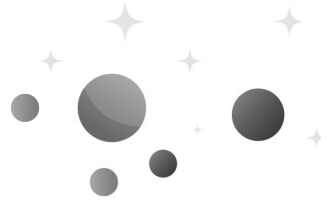
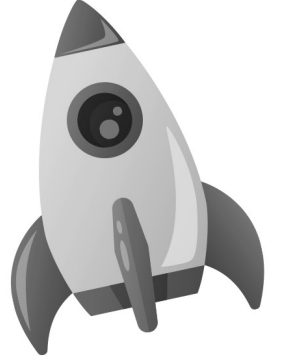


DEĞERLENDİRME SORU KİTAPÇIĞI

POPÜLER BİLİM EVREN DİZİSİ







Adı-Soyadı :

Sınıfı :

Okulu :

DÜNYAMIZ

- 1. Evrendeki her şey hangi patlamayla meydana gelmeye başlamıştır?**
 - a) Bing Bang
 - b) Küçük Patlama
 - c) İlk Çarpışma
 - d) Şiddetli patlama
- 2. Yeryuvarlığının merkezinde bulunan çekirdeğin sıcaklığı ne kadardır?**
 - a) 4000° C
 - b) 4500° C
 - c) 5000° C
 - d) 5500° C
- 3. Dünya'yı saran gazların oranı aşağıdakilerden hangisidir?**
 - a) %78 Azot, %21 Oksijen
 - b) %70 Azot, %30 Oksijen
 - c) %75 Azot, %25 Oksijen
 - d) %78 Oksijen, %22 karbondioksit
- 4. Stratosfer ortalama kaç km'ler arasında yer alır?**
 - a) 10 - 50
 - b) 20 - 60
 - c) 5 - 40
 - d) 10 - 15
- 5. Dünyamızın kaçta kaç sularla kaplıdır?**
 - a) Dörtte biri
 - b) Dörtte ikisi
 - c) Dörtte üçü
 - d) Bir bölü dört
- 6. Dünya'nın kutuplardan basık, ekvator-dan şiş olmasına ne ad verilir?**
 - a) Eksen
 - b) Elips
 - c) Geoid
 - d) Küre
- 7. Dünyamız kendi etrafında bir turunu yaklaşık ne kadar bir zamanda tamamlar?**
 - a) 23 saatte
 - b) 24 saatte
 - c) 25 saatte
 - d) 26 saatte
- 8. İklim kuşakları arasında aşağıdakilerden hangisinde 4 mevsim yaşanır?**
 - a) Sıcak Kuşak
 - b) Orta Kuşak
 - c) Soğuk Kuşak
 - d) Kutup Kuşağı



Adı-Soyadı :

Sınıfı :

Okulu :

DÜNYAMIZ

9. Yüksek basınçtan alçak basınca doğru hava hareketine ne denir?

- a) Sis
- b) Rüzgâr
- c) Yağmur
- d) Dolu

DOĞRU / YANLIŞ

D Y

1. Manto katmanının kalınlığı 2900 km² dir.
2. Manyetizma, demir gibi maddelerin ve elektrik akımlarının, hareket eden yüklü parçacıkların çekim kuvvetidir.
3. Dünyadaki mevcut suyun hacmi 155 milyar km³'tür.
4. Gece gündüz oluşumu Dünya'nın şeklinden kaynaklanır.
5. Isaac Newton yer çekimi kanunu bulmuştur.

10. Dünyanın en uzun nehri hangisidir?

- a) Misisipi
- b) Fırat
- c) Nil
- d) Kızılırmak

BOŞLUK DOLDURMA

1. Güneşe uzaklık bakımından Dünyamız sıradadır.
2. atmosferin en soğuk yeridir.
3. Manyetosfer adını alır.
4. Tatlı suların en önemli kaynağı 'dır.
5. Dünya bir dönüşünü tamamlar.



Adı-Soyadı :

Sınıfı :

Okulu :

DÜNYA'NIN UYDUSU AY

1. Ay, Dünya'dan ne kadar küçüktür?

- a) 70 defa
- b) 80 defa
- c) 90 defa
- d) 100 defa

2. Ay'da en fazla bulunan element hangisidir?

- a) Azot
- b) Amonyak
- c) Oksijen
- d) Karbon

3. Ay'dan Dünyamıza ulaşan ışığın kaynağı nedir?

- a) Güneş
- b) Gezegen
- c) Yıldız
- d) Kuyruklu yıldız

4. Ay'ın ana evreleri kaç tanedir?

- a) 3 tane
- b) 4 tane
- c) 5 tane
- d) 7 tane

5. Yeryüzünde tam olarak ay tutulması ne kadar sürer?

- a) 1 saat 30 dakika
- b) 1 saat 40 dakika
- c) 1 saat 45 dakika
- d) 5 saat 21 dakika

6. Uluslararası Astronomi Federasyonu kaç yılında kuruldu?

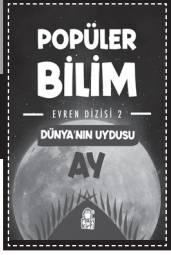
- a) 1950
- b) 1955
- c) 1960
- d) 1965

7. 1.Dünya Savaşı'ndan sonra kaç tane ülke roket denemelerine geçti?

- a) 4
- b) 5
- c) 6
- d) 10

8. Ay'a ilk önce hangi ülke araç göndermiştir?

- a) ABD
- b) Çin
- c) Rusya
- d) Türkiye



Adı-Soyadı :

Sınıfı :

Okulu :

DÜNYA'NIN UYDUSU AY

9. Ay'ın ilk net fotoğrafı kaç tarihinde çekildi?

- a) 1895
- b) 1890
- c) 1885
- d) 1880

DOĞRU / YANLIŞ

D Y

1. Ay, Dünya gibi küreye benzer.
2. Ay'ın yüzeyindeki okyanusa benzeyen geniş alanlara Latince'de deniz anlamına gelen "Mare" denir.
3. Ay, Dünya etrafında 14 kez dolanır.
4. Güneş, Ay ve Dünya birbirlerine çekim kuvveti uygulamamaktadır.
5. 17. yüzyılda Ay'a yolculuk üzerine bilimkurgu hikayeleri yazılmaya başlandı.

10. ABD ve Rusya arasında ay yarışı kaç tarihinde başladı?

- a) 1960
- b) 1961
- c) 1962
- d) 1963

BOŞLUK DOLDURMA

1. Ay'ın madeni bir bulunmamaktadır.
2. 11 Aralık 1972 Ay'a ile son ayak basış.
3. Dürbünle Ay'a baktığınız zaman en az krater ve dağ yapısını çizebilirsiniz.
4. 21 .yüzyılda Ay tutulması yaşanacak.
5. Ay'ın yörüngesi ile Dünya'nınki arasında yaklaşık bir açı vardır.



Adı-Soyadı :

Sınıfı :

Okulu :

GÜNEŞ SİSTEMİ

- Gezegemizin de içinde bulunduğu Samanyolu'nda kaç güneş sistemi vardır?**
 - 200 milyar
 - 250 milyar
 - 300 milyar
 - 350 milyon
- Dünyadaki bütün petrol, kömür, ormanlar yakılırsa güneşten gelen enerjinin ne kadarına eşit olur?**
 - 3 günlük enerjisine
 - 4 günlük enerjisine
 - 5 günlük enerjisine
 - 6 günlük enerjisine
- Hangi gezegene "Akşam Yıldızı" denilir?**
 - Venüs
 - Merkür
 - Uranüs
 - Jüpiter
- Dünya, Güneş'in etrafında kaç saatte döner?**
 - 22 saatte
 - 24 saatte
 - 48 saatte
 - 52 saatte
- Mars, Güneş Sistemi'nin kaçınıcı gezenedir?**
 - 4.
 - 5.
 - 6.
 - 7.
- Hangi gezegen adını eski Roma kültüründen almıştır?**
 - Mars
 - Venüs
 - Neptün
 - Uranüs
- Hangi gezegenin yüzeyinde kırmızı lekeler vardır?**
 - Venüs
 - Jüpiter
 - Merkür
 - Uranüs
- Hangi gezegene adını eski Yunanlılar koymuştur?**
 - Uranüs
 - Jüpiter
 - Uranüs
 - Neptün



Adı-Soyadı :

Sınıfı :

Okulu :

GÜNEŞ SİSTEMİ

9. En hızlı rüzgârların görüldüğü gezegen hangisidir?

- a) Merkür
- b) Neptün
- c) Dünya
- d) Uranüs

10. Hangi gezegen “cüce gezegen” sınıfına dahil edilmiştir?

- a) Neptün
- b) Plüton
- c) Satürn
- d) Jüpiter

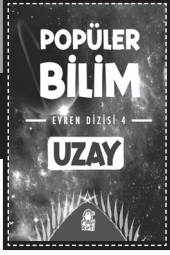
DOĞRU / YANLIŞ

D Y

1. Güneş Sistemi boşlukta ve yaklaşık 12 milyar kilometre çapı olan bir diske benzer.
2. Güneş ile Dünya arasındaki mesafe hiç değişmez.
3. Merkür Dünya'ya 2. en yakın gezegendir.
4. Dünya ile kardeş gezegen olarak Venüs bilinir.
5. Venüs'ün yörüngesi elips şeklindedir.

BOŞLUK DOLDURMA

1. Güneş sisteminin çapı yaklaşık ışık yılıdır.
2. Güneşten çıkan enerjinin birlik kısmı yeryüzüne ulaşır.
3. Gezegen Merkür adını veren.....
4. Venüs kendi eksenini etrafında döner.
5. Neptün koyu renktedir.



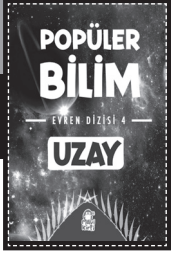
UZAY

Adı-Soyadı :

Sınıfı :

Okulu :

- 1. Bin Bang teorisine göre evren kaç milyar yıl önce meydana gelmiştir?**
 - a) 12 milyar
 - b) 14 milyar
 - c) 16 milyar
 - d) 18 milyar
- 2. Bulutsuz gecelerde çıplak gözle Samanyolu galaksisinde kaç yıldız görebiliriz?**
 - a) 2500
 - b) 3000
 - c) 3500
 - d) 4000
- 3. Hangi gezegen Dünya'ya yakın olduğu için çıplak gözle görülebilmektedir?**
 - a) Merkür
 - b) Venüs
 - c) Mars
 - d) Uranüs
- 4. Güneş Sistemi'ndeki en büyük gezegen hangisidir?**
 - a) Neptün
 - b) Satürn
 - c) Jüpiter
 - d) Uranüs
- 5. Güneş Sistemi'nde en fazla uyduya sahip ikinci gezegen hangisidir?**
 - a) Plüton
 - b) Satürn
 - c) Neptün
 - d) Jüpiter
- 6. Dünyanın en gelişmiş optik teleskopu olan "Hale" in gözlem sahasına ne kadar galaksi düşüyor?**
 - a) 700 milyon
 - b) 800 milyon
 - c) 900 milyon
 - d) 950 milyon
- 7. Samanyolu galaksisi yaklaşık kaç yaşındadır?**
 - a) 13 milyar
 - b) 14 milyar
 - c) 15 milyar
 - d) 16 milyar
- 8. Kuyruklu yıldızlar kaç grupta toplanır?**
 - a) 2
 - b) 3
 - c) 4
 - d) 5



UZAY

Adı-Soyadı :

Sınıfı :

Okulu :

9. “Güneş Sistemi’nin oluşumunda arta kalan büyük kaya ve metal parçalarıdır.” Tanımı hangisinin açıklamasıdır?

- a) Asteroitler
- b) Meteorlar
- c) Yıldız
- d) Kuyruklu yıldız

DOĞRU / YANLIŞ

D Y

1. Yıldızlar bir yanıp bir sönerler.
2. Güneş, sekiz gezegeni, kuyruklu meteorları ile birlikte bir sistem oluşturmaktadır
3. Merkür’ün bir günü yaklaşık 190 Dünya gününe eşittir.
4. Işık evrende saniyede 300.000 km yol alır.
5. Meteorlar uzaydan dünya atmosferine saniyede 15-50 km arasında bir hızla girer.

10. Günümüzde kaç ülke uzay çalışmalarını sürdürmektedir?

- a) 35
- b) 40
- c) 45
- d) 50

BOŞLUK DOLDURMA

1. Samanyolu’nda bulunan yaklaşık 200 milyar yıldızdan sadece biridir.
2. Nesnelerin birbirlerini çekmesini sağlayan “.....” adı verilen gözle görülmez bir güçtür.
3. Mars’ın bir diğer adı’tir.
4. En bilinen kuyruklu yıldız’dir.
5.gezegeni fırtınalı bir gezegendir.



Adı-Soyadı :

Sınıfı :

Okulu :

EVRENİN OLUŞUMU VE BİG BANG

- Eski uygarlıklar yıldızların ve gezegenlerin konumlarını ölçmek için ne kullanırlardı?**
 - Usturlab
 - Camlar
 - Borular
 - Metre
- Yıldız hareketlerinin haritasını gösteren ilk astronomik takvimi yayınlamış bilim adamı kimdir?**
 - Kopernik
 - Kepler
 - Newton
 - Galileo
- İlk teleskop sayılan "Lippershey" cisimleri kaç kat büyütüyordu?**
 - 4
 - 5
 - 6
 - 7
- Galilei'den 600 yıl önce Dünya'nın döndüğünü ispatlamış islam bilgini kimdir?**
 - Biruni
 - Ali Kuşçu
 - Kindi
 - Cezeri
- Sabit Bin Kurra kaçınıcı yüzyılda yaşamıştır?**
 9. yüzyıl
 10. yüzyıl
 11. yüzyıl
 12. yüzyıl
- 'Evrendeki Fizik, Kimya ve Biyoloji kanunlarının yer çekimi elektromanyetizma gibi temel kuvvetlerin atomların ve elementlerin yapılarının tümünün insan yaşamı için en uygun biçimde olduğu kanıtlanmıştır.' tanımı aşağıdakilerden hangisine aittir?**
 - Doğa İlkesi
 - İnsani İlke
 - Doğa Kanunu
 - Kanun İlkesi
- George Gamov kaç yılında Georges Lemaitre'nın hesaplamalarını geliştirdi?**

a) 1948 b) 1949 c) 1950 d)1951
- Büyük patlamadan sonra ortaya çıkan olağanüstü sıcaklık kaç saniye sonra hızla düştü?**
 - 0.00001
 - 0.00002
 - 0.00003
 - 0.00004



Adı-Soyadı :

Sınıfı :

Okulu :

EVRENİN OLUŞUMU VE BİG BANG

9. Evrenin içinde yaklaşık kaç galaksi vardır?

- a) 100 milyar
- b) 150 milyar
- c) 200 milyar
- d) 250 milyar

DOĞRU / YANLIŞ

D Y

1. Batlamyus 2. yüzyılda yaşamıştır.
2. Teleskop uzaktaki cisimlerin görüntülerini, yapı ve biçimlerini bozmadan yaklaştıran bir alettir.
3. Yaklaşık 100 milyar galaksiden ve sayısız gök cisiminden oluşan evrenin çapı, genişlemeye devam etmektedir.
4. Evrendeki bütün dengeler, canlı yaşamına imkân sağlamaz.
5. Big Bang'i açıklamak için öne sürülmüş ikinci model "Kuanum Evren Modeli"dir.

10. Güneş Sistemi'nin galaksi merkezi etrafındaki dönüş sürati kaç km'dir?

- a) 720.000
- b) 750.000
- c) 780.000
- d) 800000

BOŞLUK DOLDURMA

1. "Kozmoz" sözcüğünü tarihte ilk kez kullanmıştır.
2. Çağdaş kozmoloji 20.yüzyılın başında sayesinde doğmuştur.
3. yıllardan itibaren yapılan araştırmalar, evrendeki tüm fiziksel dengelerin insan yaşamı için uygun olduğunu ortaya çıkarmıştır.
4. Evrenin oluşumu ile başlar.
5. Einstein yılında Genel Görelilik kuramını ortaya atmıştır.



CEVAP ANAHTARI

DÜNYAMIZ

ÇOKTAN SEÇMELİ SORULARIN CEVAPLARI

1. A 2. B 3. A 4. A 5. C 6. C 7. B 8. B 9. B 10. C

BOŞLUK DOLDURMA SORULARIN CEVAPLARI

1. Üçüncü 2. Mezosfer 3. Miknatis 4. Yağışlar 5. 365 günde

DOĞRU / YANLIŞ SORULARIN CEVAPLARI

1. D 2. D 3. Y 4. D 5. D

DÜNYA'NIN UYDUSU AY

ÇOKTAN SEÇMELİ SORULARIN CEVAPLARI

1. B 2. C 3. A 4. B 5. C 6. A 7. B 8. C 9. A 10. B

BOŞLUK DOLDURMA SORULARIN CEVAPLARI

1. Çekirdek 2. Apollo 17 3. 100 4. 230 5. 5 derece 9 dakika

DOĞRU / YANLIŞ SORULARIN CEVAPLARI

1. D 2. D 3. Y 4. Y 5. D

GÜNEŞ SİSTEMİ

ÇOKTAN SEÇMELİ SORULARIN CEVAPLARI

1. A 2. A 3. A 4. B 5. A 6. A 7. B 8. C 9. B 10. B

BOŞLUK DOLDURMA SORULARIN CEVAPLARI

1.30 2. 2 milyar 3. Romalılar 4. Ters 5. Mavi

DOĞRU / YANLIŞ SORULARIN CEVAPLARI

1. D 2. D 3. Y 4. D 5. Y

CEVAP ANAHTARI

UZAY

ÇOKTAN SEÇMELİ SORULARIN CEVAPLARI

1. B 2. B 3. A 4. C 5. D 6. B 7. A 8. B 9. A 10. B

BOŞLUK DOLDURMA SORULARIN CEVAPLARI

1. Güneş 2. Kuvvet 3. Merih 4. Halley 5. Neptün

DOĞRU / YANLIŞ SORULARIN CEVAPLARI

1. D 2. D 3. Y 4. D 5. Y

EVRENİN OLUŞUMU BİG BANG

ÇOKTAN SEÇMELİ SORULARIN CEVAPLARI

1. A 2. B 3. B 4. A 5. A 6. B 7. A 8. A 9. A 10. A

BOŞLUK DOLDURMA SORULARIN CEVAPLARI

1. Pisagor 2. Albert Einstein 3. 1960 4. Big Bang 5. 1915

DOĞRU / YANLIŞ SORULARIN CEVAPLARI

1. D 2. D 3. D 4. Y 5. D

DEĞERLENDİRME TESTİ

POPÜLER BİLİM EVREN DİZİSİ

