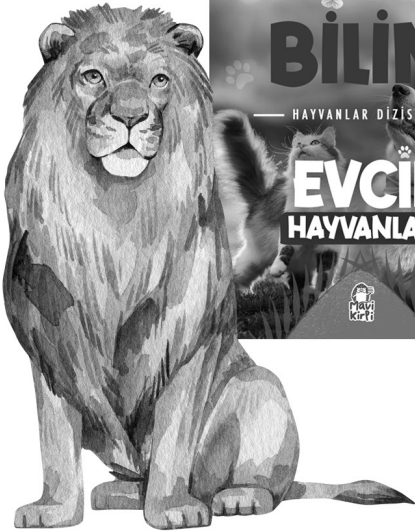
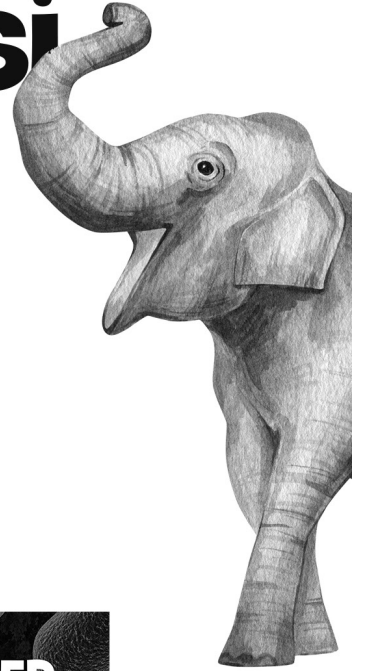
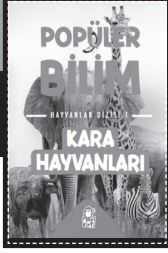


# DEĞERLENDİRME SORU KİTAPÇIĞI

## POPÜLER BİLİM HAYVANLAR DİZİSİ







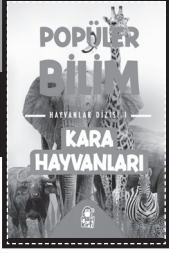
Adı-Soyadı : .....

Sınıfı : .....

Okulu : .....

## KARA HAYVANLARI

- Günümüzde yaklaşık olarak kaç hayvan türü yaşamaktadır?**
  - 1 milyon
  - 3 milyon
  - 2 milyon
  - 3 milyon
- Sincaplar tehlike anında alarm vermek için ne yaparlar?**
  - Değişik sesler çıkarırlar
  - Koşarlar
  - Ağaca tırmanırlar
  - Kuyrukları üzerinde zıplarlar.
- Zebraların ömürleri ortalama kaç yıldır?**
  - 25 - 30
  - 30 - 40
  - 20 - 28
  - 40 - 45
- Kirpilerin ortalama ömürleri kaç yıldır?**
  - 5
  - 7
  - 8
  - 10
- Aşağıdakilerden hangisi sürüngenler sınıfına girmez?**
  - Yılan
  - Timsah
  - Kurbağa
  - Kertenkele
- Yavru akrep doğar doğmaz nereye tırmanır?**
  - Duvara
  - Kayaya
  - Anne sırtına
  - Ağaca
- Çöl kurbağaları çoğunlukla nerede yaşar?**
  - Amerika
  - Avustralya
  - Afrika
  - Sibirya
- Aşağıdakilerin hangisi eklem bacaklılar grubuna girer?**
  - Kurbağa
  - Karınca
  - Timsah
  - Kuş



Adı-Soyadı : .....

Sınıfı : .....

Okulu : .....

## KARA HAYVANLARI

### 9. Penguenler neden sallanarak yürür?

- a) Bacakları çok uzun olduğundan
- b) Bacakları kısa ve küçük olduğundan
- c) Kutuplarda yaşadıklarından
- d) Soğuktan korunmak için

DOĞRU / YANLIŞ

D Y

1. Koalalar okaliptüs ağaçlarının yapraklarıyla beslenir.
2. Zebraaların vücutlarındaki çizgiler birbirinden farklıdır.
3. Develer 5 hafta boyunca su içmeden yaşayabilirler.
4. Maymunların derilerinde ter bezleri vardır ancak koku bezleri yoktur.
5. Karıncalar dağınık yaşarlar.

### 10. Aşağıdakilerin hangisi kış uykusuna yatmaz?

- a) Kirpi
- b) Kurbağa
- c) Kurt
- d) Ayı

BOŞLUK DOLDURMA

1. Türkiye'de yaklaşık..... memeli türü yaşamaktadır.
2. Tavşanlar bir seferde yaklaşık ..... metre zıplayabilirler.
3. Sürüngenlerin bir kısmı..... bacaklı bir kısmı da ..... dır.
4. Kurbağanın gözleri ..... ışığa karşı duyarlıdır.
5. Akrebin ayaklarının altında özel ..... vardır.



Adı-Soyadı : .....

Sınıfı : .....

Okulu : .....

## GÖKYÜZÜNDEKİ CANLILAR

- Yeryüzünde değişik davranış ve görünümelerde ortalama kaç kuş türü yaşamaktadır?**  
a) 400 b) 10000 c) 8000 d) 9000
- Süzülerek uçan bir martı kanat çırparken harcadığı enerjinin % kaçını tasarruf eder?**  
a) %5  
b) %75  
c) %85  
d) %90
- Böcek yiyen kuşların ana besin kaynağı nedir?**  
a) Tırtıl  
b) Karınca  
c) Sinek  
d) Kurt
- Apollon kelebeği en fazla kaç metre yükseklikte yaşayabilir?**  
a) 1000  
b) 5000  
c) 6000  
d) 7000
- Colias kelebeklerinin kanadında neler bulunur?**  
a) Tüyler  
b) Siyah lekecikler  
c) Desenli lekeler  
d) Damarlar
- Kelebek kanatlarındaki soğutma sistemi kimlere yol gösterir?**  
a) Bilgisayar tasarımcılarına  
b) Moda tasarımcılarına  
c) Otomobil tasarımcılarına  
d) Jeneratör tasarımcılarına
- Arılar hangi besini üretir?**  
a) Pekmez  
b) Çikolata  
c) Bal  
d) Tahin
- Eğer dışarı atılmayacak büyüklükte bir yabancı cisim kovana girerse, arılar bu cisim için hangi maddeyi üretir?**  
a) Mumya reçinesi  
b) Özel bir bal  
c) Cismi uzak tutacak özel bir sıvı  
d) Süt



Adı-Soyadı : .....  
Sınıfı : .....  
Okulu : .....

## GÖKYÜZÜNDEKİ CANILAR

9. Balın bozulmaması için nemin belli bir sınırdan tutulması ve kovan içindeki sıcaklığın 10 ay boyunca sabit sıcaklıkta tutulması gerekir.

Bu sıcaklık kaç derecedir?

- a) 11      b) 25      c) 32      d) 35

### DOĞRU / YANLIŞ

D Y

- Kuşların iskeletinde omuz, kalça ve göğüs kemeri birbirine kaynaşmış şekilde birleşiktir.
- Bir güvercin iskeleti, toplam vücut ağırlığının sadece %8.5 ini oluşturmaktadır.
- Kuşlarda hava akciğer kanalı boyunca tek yönlü olarak hareket eder.
- Kuşlar insanlardan daha güçsüz görüş yeteneğine sahiptir.
- Bir canlının metabolizma hızı iki katına çıktığında vücut sıcaklığı 10 derece artar.

10. Sivrisineğin kesici mekanizması kaç parçadan oluşur?

- a) 10  
b) 6  
c) 7  
d) 9

### BOŞLUK DOLDURMA

- Bir kuşun kafasının ortalama ağırlığı, vücut ağırlığının yalnızca ..... ini oluşturur.
- Kuşların dolaşım sistemi,..... enerji ihtiyacına uygun olarak işler.
- Kuşların kalp atışı insanlara oranla daha ..... dır.
- Kırlangıç gibi hızlı uçan kuşların ince ve ..... kanatları vardır.
- Sivrisineğin başının üst kısmında oldukça.....iki anten vardır.



Adı-Soyadı : .....

Sınıfı : .....

Okulu : .....

## SU ALTI DÜNYASI

- Balıkların insanlardan farklı duyu organı aşağıdakilerden hangisidir?**
  - Görme
  - Tatma
  - Elektrik akımı hissetme
  - Duyma
- Birçok balıkta gözler başın iki yanındadır. Bu özellik balıklara kaç derece dönme imkânı verir?**
  - 180
  - 360
  - 240
  - 450
- Balıklarda kulak kaç kısımdan oluşur?**
  - 3; ön, arka, üst
  - 1; ön
  - 2; alt ve üst
  - 4; ön arka, üst alt
- Kedi balıkları hangi organıyla tat alırlar?**
  - Bıyıklarıyla
  - Ağızıyla
  - Yüzgeciyle
  - Dilleriyle
- Yetişkin erkek yunuslar nasıl uyurlar?**
  - Arka arkaya dizilerek
  - Üst üste çıkarak
  - Yan yana yüzerek
  - Yalnız kalarak
- Mavi balinaların boyları ve kiloları genelde ne kadardır?**
  - 80 cm - 92 kg
  - 30 metre - 120 ton
  - 3 km - 300 ton
  - 150 cm - 60 kg
- Bir balinanın bağırsağı kaç desibele kadar çıkabilir?**
  - 165
  - 140
  - 188
  - 200
- Aşağıdakilerden hangisinde balinaların grup sayısı ve isimleri doğru verilmiştir?**
  - 1; dişli balinalar
  - 1; baleen
  - 2; dişli balinalar ve baleen
  - 2; yunus ve balina



Adı-Soyadı : .....

Sınıfı : .....

Okulu : .....

## SU ALTI DÜNYASI

9. Balinaların başının üstünde olan delik balinanın hangi organıdır?

- a) Ağız
- b) Kulağı
- c) Burnu
- d) Akciğeri

### DOĞRU / YANLIŞ

D Y

1. Su içmeyen türler gerekli su ihtiyaçlarını solungaç zarlarından alır.
2. Balıkların duyu organları insanlardan fazladır.
3. Deniz memelileri, suda ve karada bulunan hiçbir şeyi göremezler.
4. Deniz memelileri uyurken beyinlerinin bir yarısını ve ters taraftaki gözlerini devre dışı bırakmalıdır.
5. Palamutun uzunluğu en fazla 50 cm'dir.

10. Yavru balinalar günde yaklaşık kaç kg süt alırlar?

- a) 20 kg
- b) 100 kg
- c) 110 kg
- d) 150 kg

### BOŞLUK DOLDURMA

1. Balıkların ..... bir kulakçık ve karıncıktan meydana gelmektedir.
2. Günümüzdeki balıklar mükemmel sistemleriyle su altındaki ..... koşullarla rahatlıkla yaşamlarını sürdürebilirler.
3. Balıklarda kornea yassı ve ..... dür, mercek ise mükemmel derecede ..... tır.
4. Balıklar ..... kulakları ile duyarlar, dış kulakları yoktur.
5. Deniz memelilerinde derin dalışlarda gözü ..... a karşı koruyan sert bir tabaka vardır.





Adı-Soyadı : .....

Sınıfı : .....

Okulu : .....

## EVCİL HAYVANLAR

- Kediler kendisini besleyen ve koruyan sahibini bile tırmaladığı için hangi lakabı almıştır?**
  - Nankör
  - Sinsi
  - Çakal
  - Kurt
- İran kedisinin varlığı Avrupa'da kaçınıcı yüzyılda kaşifler tarafından getirildi?**
  11. yy
  17. yy
  19. yy
  20. yy
- Birmanya kedisinin kökeni nereye dayanır?**
  - Kanada
  - Atina
  - Tibet
  - Çin
- Çığ felaketini sezebilme yeteneği olan köpek türü hangisidir?**
  - Chow chow
  - Saint Bernard
  - Kangal köpeği
  - Av köpeği
- Türk bekçi köpeği olarak da bilinen köpeğin türü nedir?**
  - Kangal
  - Chihuahua
  - Husky
  - Golden retriever
- Chihuahua köpeği Meksika'ya kimler tarafından getirilmiştir?**
  - Araplar
  - Koreliler
  - Çinliler
  - Türkler
- Pekingese köpeği yıllarca ..... imparatorluk ailesinin gözdesi olmuştur. Cümlesinde boşluğa aşağıdakilerden hangisi getirilmelidir?**
  - Pekin
  - Atina
  - Roma
  - Hindistan
- Köpeklere en az 2 ayda bir defa ne uygulamaları yapılmaz?**
  - Kene
  - Dış Parazitler
  - Kuduz
  - İç Parazit



Adı-Soyadı : .....

Sınıfı : .....

Okulu : .....

## EVCİL HAYVANLAR

### 9. Japon balıkları için ne tavsiye edilir?

- a) Bol oksijen ve geniş akvaryum
- b) Az oksijenli ortam
- c) Dar akvaryum
- d) Yalnız kalmaları

#### DOĞRU / YANLIŞ

D Y

1. Köpek yavruları doğdukları zaman saf beyazdır.
2. Labrador Retriever köpekleri canlı, duygulu ve sevimlidir.
3. Saint Bernard köpekleri dayanıksız ve zayıflardır.
4. Başlıca güvercin cinsleri ankut, çiçi, karagöz ve kumrudur.
5. Mavi – Sarı Macaw ve Yeşil Macaw sürüyle beraber beslenme yerlerinde toplanırlar.

### 10. “Atın milattan önce 3000’li yıllarda ..... söylenir.” cümlesinde boş bırakılan yere aşağıdakilerden hangisi getirilebilir?

- a) Öldürüldüğü
- b) Yaygınlaştığı
- c) Evcilleştirildiği
- d) Kafese atıldığı

#### BOŞLUK DOLDURMA

1. Van kedisinin bir gözü mavi diğer gözü ..... renk olur.
2. .... kedileri sahibinin üzgün ya da mutlu olmasına göre miyavlaması değişir.
3. Bengal kedisinin bedeni uzun ve sağlam ,..... kasları çok dikkat çekicidir.
4. .... olmayan Manx kedisini tüm dünya koleksiyoncularının peşinde koştuğu bir türdür.
5. Orta ve Güney Amerika bölgeleri ..... kuşlarının doğal alanlarıdır.



Adı-Soyadı : .....

Sınıfı : .....

Okulu : .....

## MİKRO CANILAR DÜNYASI

1. Alglerin %70 gibi büyük çoğunluğu nerede yaşar?

- a) Buzda
- b) Suda
- c) Toprakta
- d) Ağaçlarda

2. Derimizin üzerinde, yaşadığımız birçok alanda yaşayan ve gözle görülemeyen canlı türü hangisidir?

- a) Akar
- b) Alg
- c) Bakteriler
- d) Parazit

3. Bir gram ev tozu içinde yaklaşık olarak kaç akar bulunur?

- a) 10.000
- b) 19.000
- c) 5.000
- d) 3.000

4. Aşağıdaki organizmalardan hangisi fotosentez yapmaz?

- a) Algler
- b) Bakteriler
- c) Akarlar
- d) Bitkiler

5. Normal bir bakteri 1 saatte kaç defa bölünür?

- a) 3 - 4
- b) 5 - 6
- c) 7 - 8
- d) 9 - 10

6. İlk elektron mikroskopunu kimler icat etmiştir?

- a) Max Kroll ve Ernst Ruska
- b) Albert Einstein
- c) Thomas Edison
- d) Nikola Tesla

7. Yaklaşık olarak kaç değişik mantar türü vardır?

- a) 80.000
- b) 100.000
- c) 90.000
- d) 148.000

8. Aşağıdakilerden hangisi mikro organizmalar canlı grubuna girmez?

- a) Mantar
- b) Bakteri
- c) Toz
- d) Amip



Adı-Soyadı : .....

Sınıfı : .....

Okulu : .....

## MİKRO CANILAR DÜNYASI

9. Mikro canlılar arasında yer alan tek hücreli canlı hangisidir?

- a) Liken
- b) Küf
- c) Virüs
- d) Bitkiler

10. Alexander Fleming penisilini hangi mikro canlı sayesinde bulmuştur?

- a) Küf
- b) Liken
- c) Bakter
- d) Peynir

### DOĞRU / YANLIŞ

D Y

1. Bazen akarların adını “mayt” diye duyabiliriz.
2. Akarlar iyi birer temizleyicidir.
3. Bakteriler oksijensiz ortamlarda yaşayamaz.
4. Bakterilerin petrol üretebilmesi için ortamda mutlaka oksijen bulunmalıdır.
5. Virüslerin canlı olup olmadığı hâlen tartışma konusudur.

### BOŞLUK DOLDURMA

1. Bakterilerin petrol üretebilmesi için sıcaklığın ..... derecenin altına düşmesi gerekir.
2. Algler ..... ve ..... 100 metre derinliklerinde yada yüksek basınçlı yerlerde de hayatta kalabilirler.
3. Bazı alglerin temel enerji kaynakları ..... tır.
4. Akarların vücut proteinleri ve ..... alerjiye sebep olabilmektedir.
5. Mantar, özelliklerine ve üstlendiği görevlere göre, ..... veya maya adını alır.



# CEVAP ANAHTARI

## KARA HAYVANLARI

### ÇOKTAN SEÇMELİ SORULARIN CEVAPLARI

1. C 2. A 3. C 4. A 5. C 6. C 7. B 8. B 9. B 10. C

### BOŞLUK DOLDURMA SORULARIN CEVAPLARI

1. 150 2. 3 3. 4/bacaksız 4. Mavi 5. Alıcılar

### DOĞRU / YANLIŞ SORULARIN CEVAPLARI

1. D 2. D 3. Y 4. D 5. Y

## GÖKYÜZÜNDEKİ CANLILAR

### ÇOKTAN SEÇMELİ SORULARIN CEVAPLARI

1. B 2. B 3. A 4. C 5. B 6. A 7. C 8. A 9. C 10. B

### BOŞLUK DOLDURMA SORULARIN CEVAPLARI

1. %1 2. yüksek 3. hızlıdır 4. sivri 5. hassas

### DOĞRU / YANLIŞ SORULARIN CEVAPLARI

1. D 2. Y 3. D 4. Y 5. D

## SU ALTI DÜNYASI

### ÇOKTAN SEÇMELİ SORULARIN CEVAPLARI

1. A 2. B 3. C 4. A 5. C 6. B 7. C 8. C 9. C 10. B

### BOŞLUK DOLDURMA SORULARIN CEVAPLARI

1. kalpleri 2. zor 3. Düz, yuvarlak 4. iç 5. basınca

### DOĞRU / YANLIŞ SORULARIN CEVAPLARI

1. D 2. D 3. Y 4. Y 5. D

# CEVAP ANAHTARI

## EVCİL HAYVANLAR

### ÇOKTAN SEÇMELİ SORULARIN CEVAPLARI

1. A 2. B 3. C 4. B 5. A 6. C 7. A 8. C 9. A 10. C

### BOŞLUK DOLDURMA SORULARIN CEVAPLARI

1. Yeşil 2. Siyam kedisi 3. Gelişmiş 4. Kuyruğu 5. Macaw

### DOĞRU / YANLIŞ SORULARIN CEVAPLARI

1. D 2. D 3. Y 4. D 5. Y

## MİKRO CANLILAR DÜNYASI

### ÇOKTAN SEÇMELİ SORULARIN CEVAPLARI

1. B 2. A 3. B 4. C 5. A 6. A 7. D 8. C 9. C 10. A

### BOŞLUK DOLDURMA SORULARIN CEVAPLARI

1. 150 2. Göller ve denizlerde 3. ışık 4. Dışkıları 5. Küf

### DOĞRU / YANLIŞ SORULARIN CEVAPLARI

1. D 2. D 3. Y 4. Y 5. D

# DEĞERLENDİRME SORU KİTAPÇIĞI

## POPÜLER BİLİM HAYVANLAR DİZİSİ

